

# Informations de rentrée

## Semestre 8

### M1 IDS



Faculté  
Sciences  
et Ingénierie



# Plan



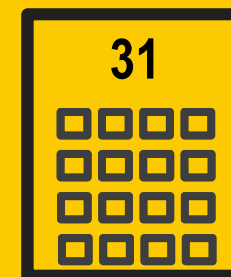
**Communication**



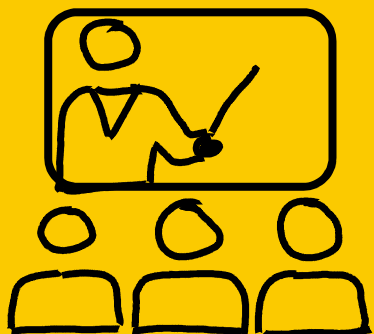
**Conditions  
sanitaires**



**Bilan S7**



**Calendrier**



**Enseignements  
S8**



**IRP**



**Communication**

## **Moodle : Informations générales**

- Mail
- Secrétariat : Marilynne
- Blog IdS : informations et articles
- **Moodle**
  - **Informations générales:**
    - Réunions de rentrée
    - Documents Master
    - Documents alternance pour les GBM
    - Autres consignes
  - **Par UE**



## Conditions sanitaires

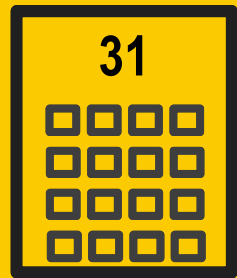
- Signalement par Mail à Marilyne Lopes d'Andrade et responsable  
+ justificatifs tests
- Examens de substitution à la convenance de l'enseignant / responsable UE



- Bilan S7

**S'inscrire sur Moodle : M1 IDS Informations générales**  
**Répondre au questionnaire Bilan S7 (7 questions, 10 minutes)**

- Indiquer votre parcours GBM, IM ou RM
- Indiquer les 2 UE les plus difficiles
- Indiquer l'UE d'intérêt ou la plus facile
- Préciser vos commentaires sur les Points négatifs
- Préciser vos commentaires sur Points positifs
- Niveau de satisfaction au Semestre 7



**Calendrier**

- Blog IDS
- Signaler tout pb
- CMI mardi : 18-19H30
- Stage Obligatoire (CMI) ou Facultatif :  
mi-mai à fin août soutenance en septembre
  
- Semaines congés
  - hiver : du 24/02 soir au 06/03/2023 matin
  - Printemps : du 28/04 soir au 9/05/2023

31



Calendrier

**Examens session 1 :**  
SNAF du 17 au  
21/04/2023 + CC au fil  
de l'eau

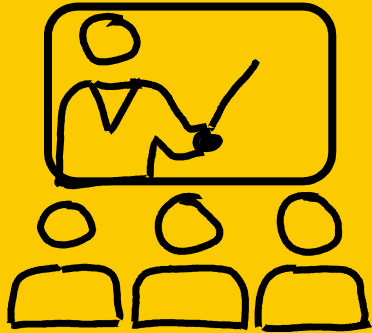
**Examens session 2 :**  
S7 puis S8 :  
du 05/06/2023  
au 22/06/2023

1	02-janv	06-janv		Examens S impairs - session 1						
2	09-janv	13-janv	1	1	1	1	1	1		
3	16-janv	20-janv	2	2	2	2	2	2		
4	23-janv	27-janv	3	3	3	3	3	3		
5	30-janv	03-févr	4	4	4	4	4	4		
6	06-févr	10-févr	5	5	5	5	5	5		
7	13-févr	17-févr	6	6	6	6	6	6		
8	20-févr	24-févr	7	7	7	7	7	Fin jurys s11		
9	27-févr	03-mars	Vacances Hiver						Examens anticipés	
10	06-mars	10-mars	8	8	8	8	8	8		
11	13-mars	17-mars	9	9	9	9	9	9		
12	20-mars	24-mars	10	10	10	10	10	10		
13	27-mars	31-mars	11	11	11	11	11	11		
14	03-avr	07-avr	12	12	12	12	12	12		
15	10-avr	14-avr	Lundi de Pâques	13	13	13	13	13		
16	17-avr	21-avr	13	Examens S pairs - session 1 - M SNAF						
17	24-avr	28-avr	L & M B&G							
18	01-mai	05-mai	01-mai	Vacances Printemps						
19	08-mai	12-mai	08-mai							
20	15-mai	19-mai				Ascension				
21	22-mai	26-mai						Fin jurys s1P		
22	29-mai	02-juin	Pentecôte							
23	05-juin	09-juin	Examens 2nde session S impairs							
24	12-juin	16-juin	Examens 2nde session S pairs (L1/L3)					(L2/M1)		
25	19-juin	23-juin	Examens 2nde session S pairs (L2/M1)							
26	26-juin	30-juin						Résultats L3		
27	03-juil	07-juil								
28	10-juil	14-juil					Fin jurys s2	Fête Nationale		



Début de l'année universitaire : 31 août 2022

in de l'année universitaire : 30 septembre 2023 (présentiel, examens, stages terminés)



# Les 4 UE OU SOUS-UE communes M1 IDS

K / FSI

IS / MENTION IDS

G POUR GBM - X POUR MUTUALISÉ

8 / SEMESTRE

U / UE

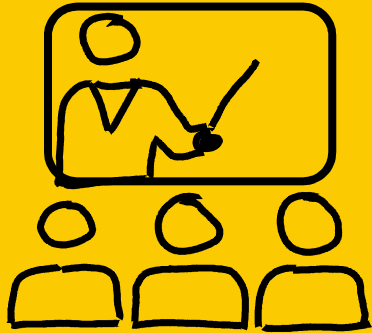
1 OU 2 / SOUS -UE

CODE UE	Libellé UE	Responsables UE / Intervenants	Heures	Remarques	ECTS
KISG8AVU	Anglais	H. AVRIL	24H TD	1 GROUPE TD	3
KISG8ADU	Analyse et interprétation des images	A. HERBULOT	30H C/TD/TP	1 GROUPE CM/TD + SIA	3
KISG8AFU	Initiation à la recherche et projet (IRP)	C. FOURNIER-NOËL	50H / étudiant	Projet par 4 étudiants	4
KISG8AA1	Imageries médicales 1	M. MASQUERE X. FRANCERIES F. REMY P. PAYOUX			3



# 3 UE OU SOUS-UE communes M1 GBM + RM

9



K / FSI

IS / MENTION IDS

G POUR GBM - X POUR MUTUALISÉ

8 / SEMESTRE

U / UE

1 OU 2 / SOUS -UE

CODE UE	Libellé UE	Responsables UE / Intervenants	Heures	ECTS
KISX8AC1	Capteurs biomédicaux	G. SOTO-ROMERO (C/TD) H. LEYMARIE (TP capteurs) F. REMY (TP capteurs physio)	30	5
KISG8AA2	Imageries médicales 2 (échographie + CQ) <b>Conseillée pour les IM</b>	M. MASQUERE G. CHASSONAUD (US) E. HUSSON (CQ)	16	2
KISG8AEU	Physique médicale et dosimétrie	P. TEULET M. MASQUERE X. FRANCERIES	30	4

# UE Initiation à la recherche et projet Information



IRP

- Mail / Blog / Moodle
- Choix des groupes et sujets et Affectation
- Contact / suivi avec le tuteur
- Formation 2H par Pascale ROTH, documentaliste BU Santé
  - 1 groupe GBM + 1 Groupe IM-RM
  - Documents disponibles sur moodle



IRP

# UE Initiation à la recherche et projet : Moodle

Organisation et consignes de l'UE IRP

Sujets proposés et choix de groupe



Documents pour la recherche bibliographique à lire absolument

1



Choix de groupe

Choisissez votre groupe (3 à 5 étudiants) €

2



choix de sujet par groupe

Classer les sujets selon votre préférence.



Impression 3D pour fantôme du foie - CFN



Capteurs connectés - H. Leymarie



Capteurs chimiques - stress oxydant - D. Evrard



IRM fonctionnelle - F. Remy



Segmentation corps calleux - F. Remy



Lésion cérébrale par IRM - F. Rémy



Texturomètre - CFN



Capteurs électrophysiologiques - F. Rémy

# UE Initiation à la recherche et projet

## Choix des groupes et des sujets

Indiquer dans ce tableau les noms des étudiants de chaque groupe								
3 à 4 étudiants par groupe	Groupe Cœur	Groupe cerveau	Groupe Estomac	Groupe Fémur	Groupe Muscle	Groupe Neurone	Groupe Rein	Groupe Poumon
Nom étudiant 1								
Nom étudiant 2								
Nom étudiant 3								
Nom étudiant 4								
Nom Etudiant 5								



**Présentation déposée sur le blog + moodle**

**Si questions : responsable parcours ou UE IRP**